

POZN:

- Veškeré prostupy mezi požárními úseky ošetřit protipožárními přepážkami!
- Materiály a zařízení uvedené v dokumentaci pro provádění stavby jsou pouze směrné dle nutných standardů pro možnost zpracování podrobného výkazumateriálů. Materiály a výrobky je možné zaměnit při zachování shodných parametrů a funkcí.
- Nedílnou součástí této výkresové dokumentace je technická zpráva.

NAPĚŤOVÁ SOUSTAVA:

TN-C-S (1+PE+N, 230V, 50Hz)

TN-C-S (3+PE+N, 400V, 50Hz)

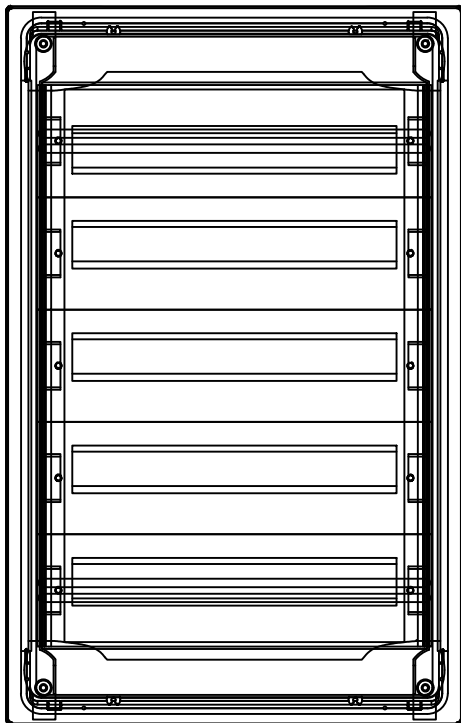
UCHRANA PŘED ÚRAZEM

U napěťových soustav do AC 1kV je ochrana před úrazem elektrickým proudem zajištěna uplatněním odpovídajících opatření dle ČSN 61140 ed. 2 a ČSN 33 2000-4-41 ed. 3:

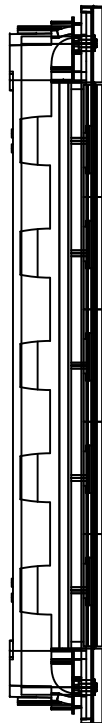
AC 400/230V/TN - automatickým odpojením od zdroje s ochranným uzemněním, ochranným pospojováním a proudovými chrániči dle požadavků ČSN 33 2000-4-41 ed.3 a ČSN 33 2130 ed.3.

Zodp.projektant: Ing. LADISLAV HANUŠ Boženy Němcové 899 386 01 Strakonice IČ: 02013631		Vypracoval: Ing. LADISLAV HANUŠ Mobil:+420 602 453 892 E-mail:la.hanus@gmail.com		Razítko a podpis:	
Stupeň: DPS		Oddíl: D.1.4 - ELEKTROINSTALACE			
Akce: STAVEBNÍ ÚPRAVY ELEKTROINSTALACE MŠ v ulici Jiřího z Poděbrad v Horažďovicích, na parcele: 204/2 a st.783, k.ú. Horažďovice					
Investor: Město Horažďovice, Mírové Náměstí 1, 341 01 Horažďovice				Datum: 01/2022	Paré:
				Č.zakázky: E.22-01	
Obsah: SCHÉMA ROZVÁDĚČE R2.1				Počet listů: 4	
				3.7	

ČELNÍ POHLED



BOČNÍ POHLED



Napěťová soustava – silová část:
 Distribuční síť: 3 PEN 50Hz AC 400 V / TN–C
 V objektu: 3 NPE 50Hz AC 400 V / 230V/ TN–C–S

Ovládací, řídicí a signalizační soustava:
 1 NPE , 50 Hz, AC 230 V

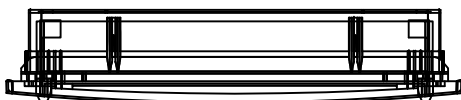
Ochrana před nebezpečným dotykem (ČSN 332000 4–41 ed.3):
 – automatickým odpojením od zdroje
 – proudovým chráničem

Zkratové poměry: I_{ck} < 10 kA

Ochrana proti nadproudům :
 dle ČSN 332000–4–43 selektivním dimenzováním jistících prvků

Ochrana před úrazem elektrickým proudem:
 dle ČSN 33 2000–4–41 ed.3 a ČSN EN 61140 ed.3.

HORNÍ POHLED

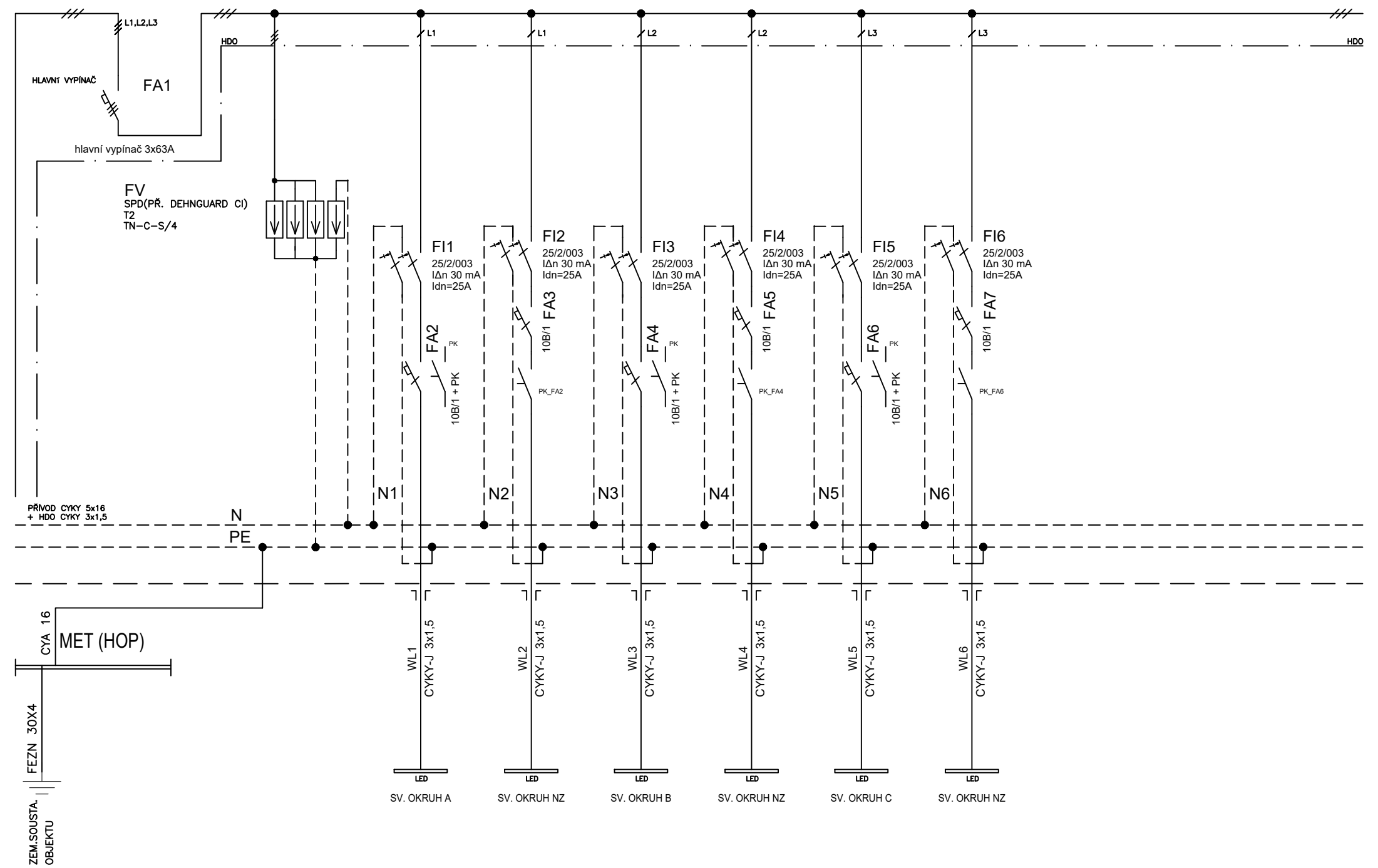


Rozváděč:	PRAGMA - PRA 25524, včetně N a PE svorkovnice
Poloha:	Zapuštěná (pod omítkou)
Stupeň krytí:	IP40
Počet modulů:	5 x 24 modulů
Požární klasifikace:	Žádná
Dveře:	Samostatné - plně - PRA16524
Vnější rozměry:	610 x 960 x 127 (Šířka x Výška x Hloubka)
Vnitřní rozměry:	610 x 930 (Šířka x Výška)
Montáž přístrojů:	Na DIN lišty

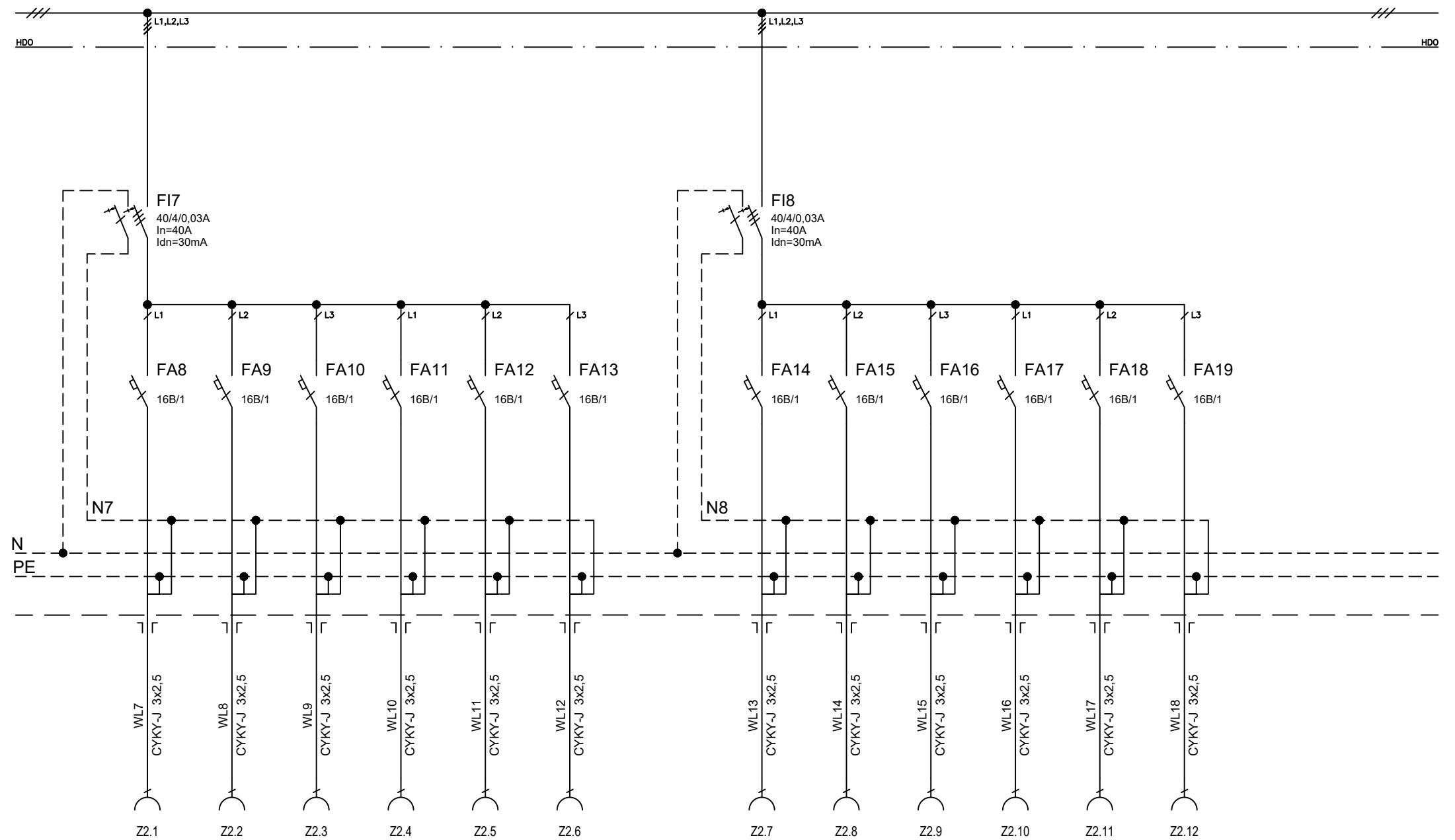
Vypracoval: Ing. Ladislav Hanuš	Zmena: .	NAZEV VYKRESU: ROZVÁDĚČ R2.1	archivní číslo:	Z.C.: E.22-01	LIST C.: 1
Kontroloval: Ing. Ladislav Hanuš	Provedl: .			V.C.: D.1.4.3.7	
Datum : 01/2022	Datum: .				

L1,L2,L3 - 3 + N + PE, 400 V, 50 Hz, In 63A / TN-C-S

list.3



Vypracoval:	Ing. Ladislav Hanuš	Zmena:	.	NAZEV VYKRESU: ROZVÁDĚČ R2.1	archivní číslo:	Z.C.:	E.22-01	LIST C.: 2
Kontroloval:	Ing. Ladislav Hanuš	Provedl:	.			V.C.:	D.1.4.3.7	
Datum :	01/2022	Datum:	.					

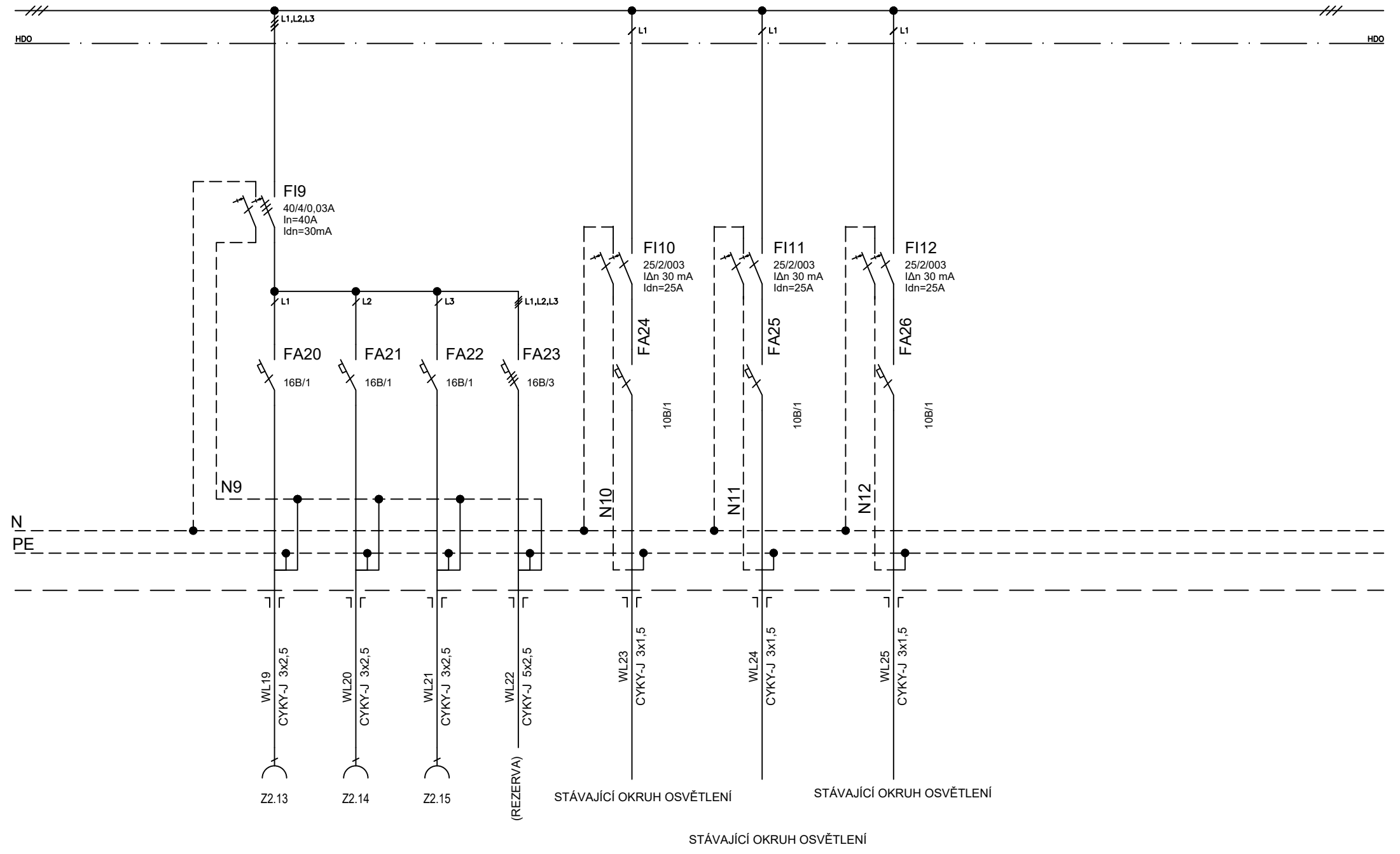


Vypracoval:	Ing. Ladislav Hanuš	Zmena:	.
Kontroloval:	Ing. Ladislav Hanuš	Provedl:	.
Datum :	01/2022	Datum:	.

NAZEV VYKRESU:
ROZVÁDĚČ R2.1

archivní číslo:

Z.C.:	E.22-01	LIST C.: 3
V.C.:	D.1.4.3.7	



Vypracoval: Ing. Ladislav Hanuš	Zmena: .	NAZEV VYKRESU: ROZVÁDĚČ R2.1	archivní číslo:	Z.C.: E.22-01	LIST C.: 4
Kontroloval: Ing. Ladislav Hanuš	Provedl: .			V.C.: D.1.4.3.7	
Datum : 01/2022	Datum: .				